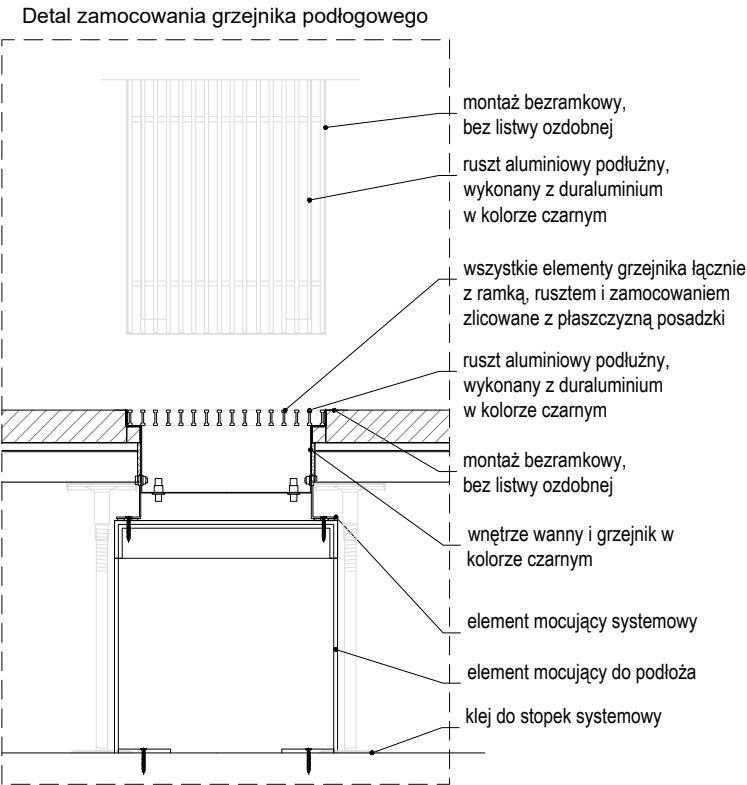
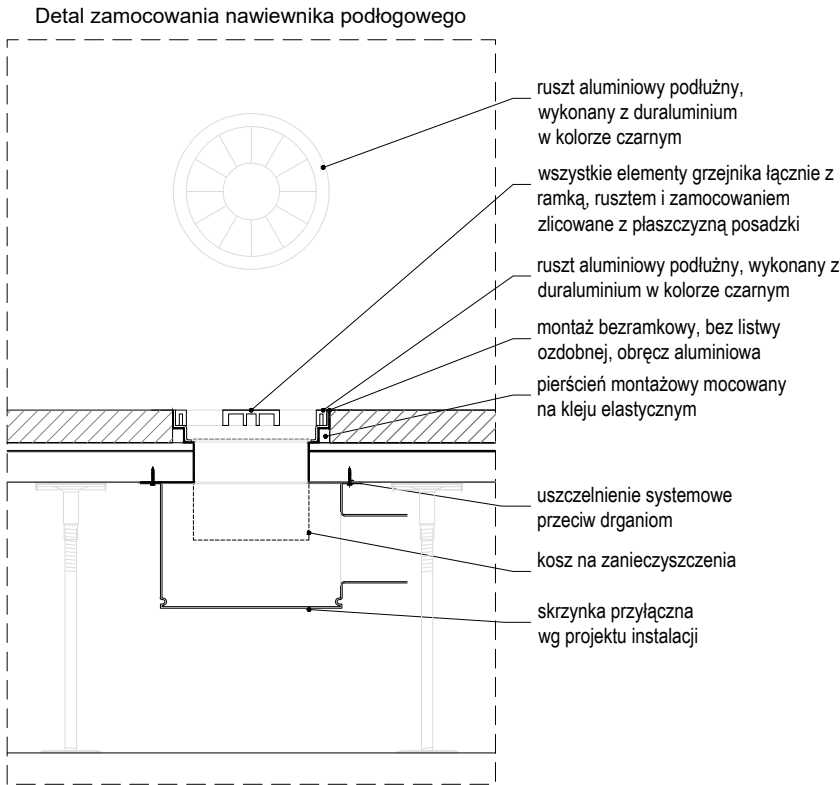


2_D_13. Zamocowanie grzejnika podł.

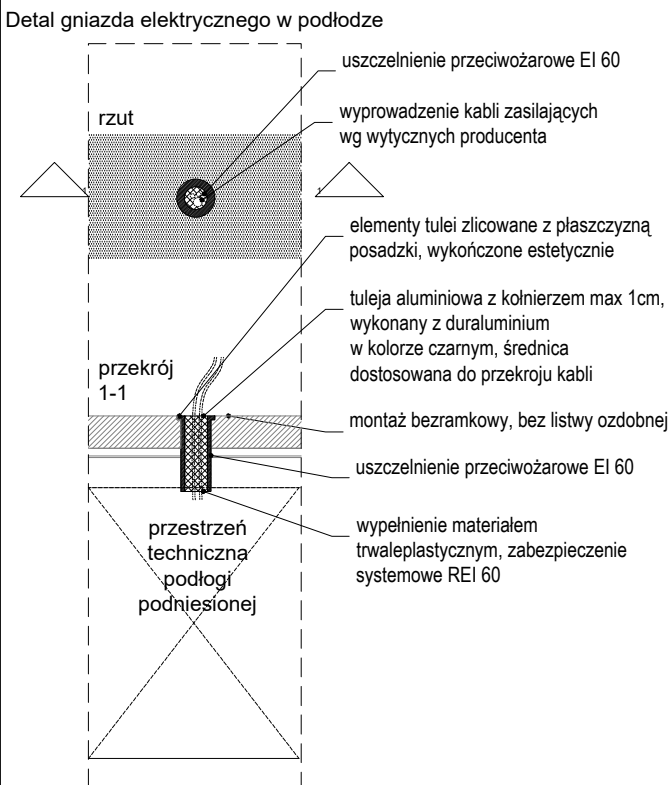


uwaga: oznaczone istniejące grzejniki w kolizji z projektowanymi elementami wystawy należy przesunąć zgodnie z rysunkiem 2_RP_1P-1 i zgodnie z rysunkami wystawy. Przed rozpoczęciem prac związanych z przesuwaniem grzejników należy zapoznać się z dokumentacją ekspozycji stałej by potwierdzić ich lokalizację.

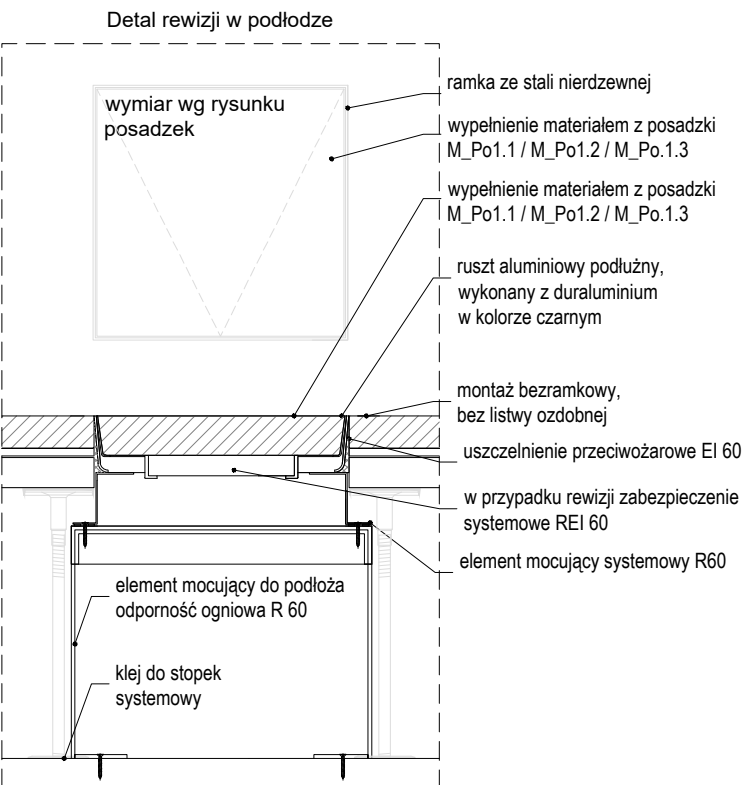


- UWAGI:
1. NINIEJSZY RYSUNEK JEST KOORDYNUJĄCY DLA PROJEKTÓW BRANŻOWYCH - WSZELKIE ROZBIEŻNOŚCI UZGADNIAC Z PROJEKTANTEM
 2. RYSUNKI ARCHITEKTURY NALEŻY ROZPATRYWAĆ ŁĄCZNIE Z RYSUNKAMI KONSTRUKCJI I RYSUNKAMI INSTALACJI SANITARNYCH
 1. WSZYSTKIE ELEMENTY KONSTRUKCJI, WYPOSAŻENIE INSTALACYJNE, URZĄDZENIA WG PROJEKTÓW BRANŻOWYCH
 2. ELEMENTY NIEOKREŚŁONE W PROJEKCIE NALEŻY KAŻDORAZOWO USTALIĆ Z PROJEKTANTEM
 3. POZIOMY BEZWZGLĘDNE $\pm 0,00$ OZNACZONO NA PROJEKCIE ZAGOSPODAROWANIA TERENU
 4. WSZYSTKIE WYMIARY NALEŻY SPRAWDZIĆ NA BUDOWIE
 5. WYKONAĆ OBIAR OTWORÓW PRZED ZAMÓWIENIEM OKIEN I DRZWI
 6. MATERIAŁY, PRZY ZMIANIE NA INNE NALEŻY KAŻDORAZOWO UZGADNIAC Z PROJEKTANTEM
 7. REWIZJE PIONÓW KANALIZACYJNYCH I ODWODNIENIA DACHU- wg. OPRACOWANIA BRANŻY WOD-KAN.
 8. W POMIESZCZENIACH MOKRYCH TYNK CEMENTOWO WAPIENNY LUB PŁYTA GKBI
 9. W POM. MOKRYCH W POSADZCE NA WARSTWIE WYLEWKI BETONOWEJ IZOLACJA P. WILGOCIOWA 2X2,0mm PE WYWINIĘTA min 10cm NA ŚCIANY W ZAKRESIE PPOŻ, BHP, SANEPID
 10. OPRACOWANIA DOKUMENTACJI AUTORSTWA KONSORCJUM BDR ARCHITEKCI I KOZA NOSTRA SP. Z O. O. AUTORSKO DOKONAŁ ŁUKASZ IZERT ZESPÓŁ WESPÓŁ

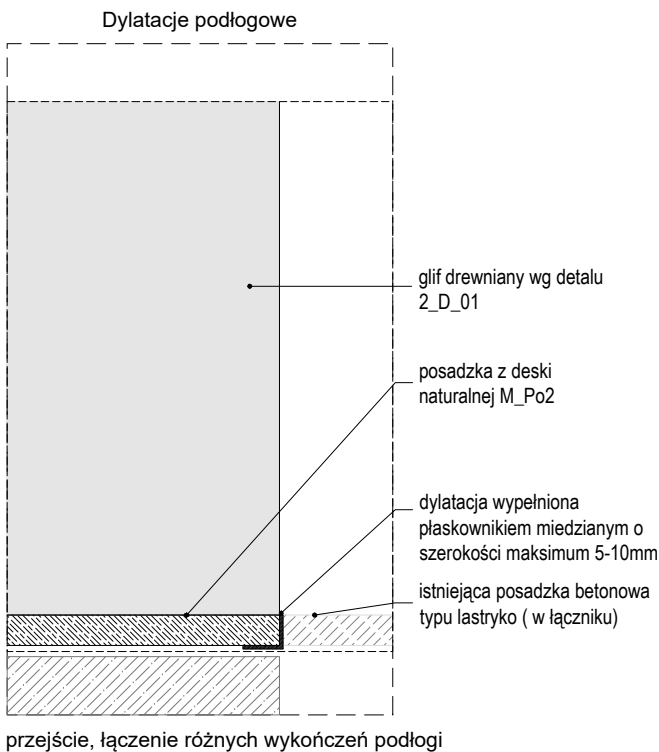
2_D_16. Detal przepustów dla instalacji wystawy



2_D_15. Detal rewizji i floorbox



2_D_14. Dylatacje podłogowe



NAZWA INWESTYCJI	
WYSTAWA STAŁA "MUZEUM DOM RODZINY PIŁECKICH"	
ADRES INWESTYCJI	
UL. WARSZAWSKA 4, 07-300 OSTRÓW MAZOWIECKA	
INWESTOR	
MUZEUM DOM RODZINY PIŁECKICH	
PROLOG	
BARTOSZ KOWAL	
www.prlg.pl	
mail@prlg.pl	
bartekkowal@o2.pl	
601 392 899	
PROJEKT WYKONAWCZY	
PRWA AUTORSKIE ZASTRZEŻENIE (ZŁ U 1994) NDA PLZ KB	
BRANŻA ARCHITEKTONICZNA	
FUNKCJA	PROJEKTANT
TYTUŁ, IMIE, NAZWISKO	mgr inż. arch. Bartosz Kowal
NR UPRAWNIEN	W/10/2020
DATA	10/06/2021
PODPIS	
TEMAT RYSUNKU:	
DETAL – MONTAŻ PODŁOGI I ELEMENTÓW PODŁ.	
FORMAT	A3
DATA	LIPIEC 2021
SKALA	1 : 10
SYMBOL PROJEKTU	026
NR RYSUNKU	PW-02-D-13-16